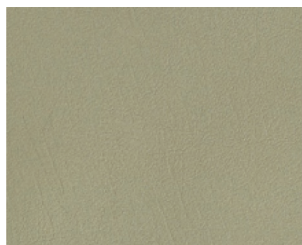


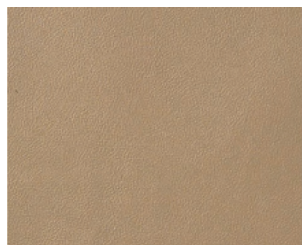
# 合成皮革 SYNTHETIC LEATHER

天然皮革の主成分であるコラーゲン繊維(タンパク質)を配合した合成皮革です。コラーゲン繊維が天然皮革特有の質感や風合いを生み出していることから、コラーゲン繊維を配合することで、より天然皮革に近い風合いや質感を実感していただけます。布調レザーは、表面の布調のプリントを施し、優れた『防汚・抗菌』機能を備えた合成皮革です。

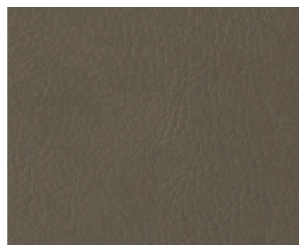
## TYPE A



ゼラコート No.3010



ゼラファイト No.2390

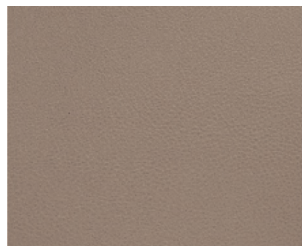


ゼラファイト No.6708

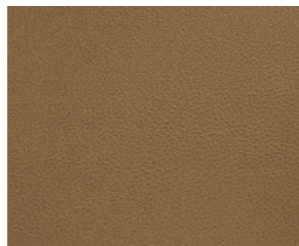
## TYPE B



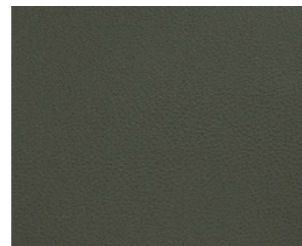
セムカーフ M-No.37



ピュア No.1735



ピュア No.1732

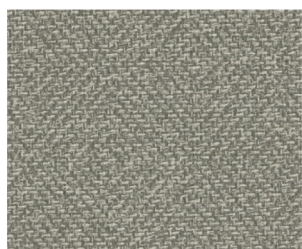


ピュア No.1704

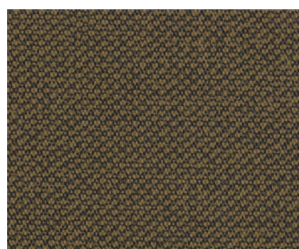
## 布調レザー



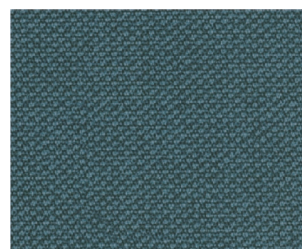
オーベルウール No.8041



オーベルウール No.8046



スタイリス No.8200



スタイリス No.8205



マニエラ No.2173



マニエラ No.2174



マニエラ No.2175



マニエラ No.2176



マニエラ No.2163



マニエラ No.2167